

# КАТАЛОГ ЛОКАЦІЙ

для проведення фото-, кіно-, відеозйомки на території та  
в приміщеннях університету.



**Київський національний університет  
імені Тараса Шевченка**



У Київському національному університеті імені Тараса Шевченка реалізуються послуги, пов'язані з проведенням фото-, кіно-, відеозйомки на території та в приміщеннях Університету.

Архітектура будівель Київського національного університету імені Тараса Шевченка дуже різноманітна — адже вони зведені у різні історичні періоди. Кожен корпус університету має достатньо відмінностей від інших і є унікальним архітектурним твором. Всі будівлі відрізняються фасадами та внутрішнім оздобленням: рельєфами, мозаїками, просторовими інтер'єрами.



Ви зможете реалізувати свій проект саме на тій локації, яка буде ідеально підходити під ваші цілі та наміри. Потрібно зробити лише декілька простих дій:

1. Визначитися з локацією.
2. Заповнити [онлайн-заявку](#) .



Локації можуть використовуватися для проведення фотозйомок дітей, дорослих, сімейних фотосесій, для зйомок кліпів, відеороликів та фільмів. Різноманітність та індивідуальний креатив територій та приміщень Київського національного університету імені Тараса Шевченка відкривають можливість реалізувати будь який проект, а результат перевершить всі очікування.

# Архітектурні стилі будівель університету

Корпус / Підрозділ / Адреса	Період побудови/ Архітектурний стиль	Характерні риси
Головний (Червоний) корпус вул. Володимирська, 60	1837–1843 роки Класицизм (ампір)	Симетрія, масивні колони, монументальність, стриманий декор, червоний фасад із чорними деталями
ННІ філології (Жовтий корпус) вул. Володимирська, 64	початок ХХ ст. Неокласицизм	Урівноважені пропорції, колони, ордерні елементи, гармонійність і функціональність
Фізичний факультет просп. Академіка Глушкова, 4	1960-ті роки Радянський модернізм	Масивні бетонні блоки, мінімум декору, геометричність форм
ННЦ "Інститут біології та медицини" просп. Академіка Глушкова, 2	1960-ті роки Модернізм	Прямі лінії, скляні вставки, практичність, відсутність декоративності
Механіко-математичний факультет просп. Академіка Глушкова, 4б	1960-ті роки Радянський модернізм	Простори приміщення, великі вікна, масивна композиція
Інститут міжнародних відносин (ІМВ) вул. Юрія Ілленка, 36/1	1980–1990-ті роки Пізній модернізм	Лаконічність, скло та бетон, геометричні форми
Інститут журналістики вул. Юрія Ілленка, 36/1	кінець ХХ ст. Модернізм із елементами функціоналізму	Простота форм, великі вікна, мінімум декору
Ботанічний сад імені академіка Олександра Фоміна вул. Симона Петлюри, 1	1960-ті роки Індустріальний функціоналізм	Скляно-металеві конструкції, технічний характер, практичність
Астрономічна обсерваторія вул. Обсерваторній, 3	1841—1845 рр пізній класицизм	Колони з рельєфним орнаментом, сходи з поруччями зроблені з чавуну, пічка обкладено черепицею



**Правильний вибір  
локації -  
вдала зйомка!**



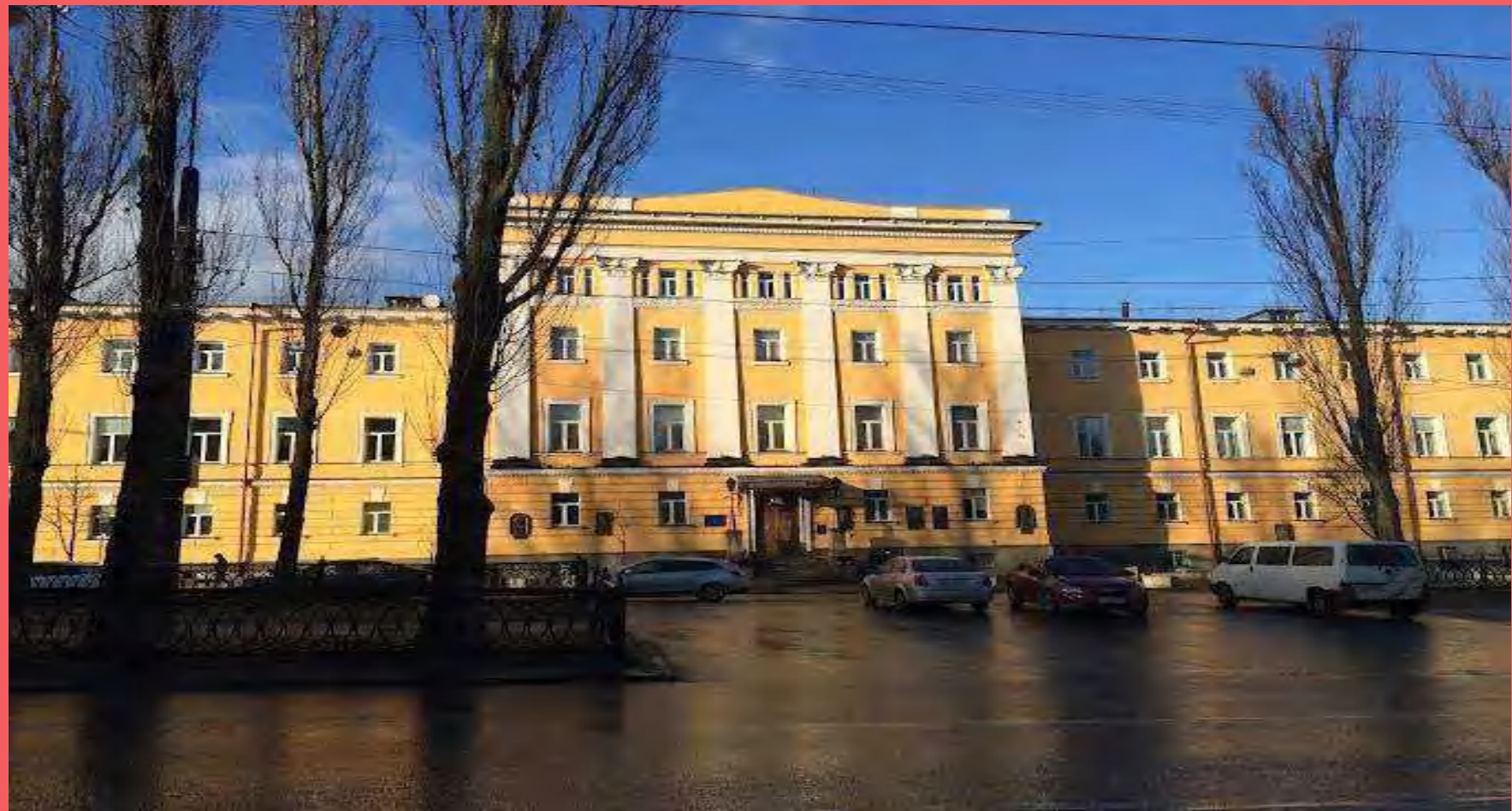
















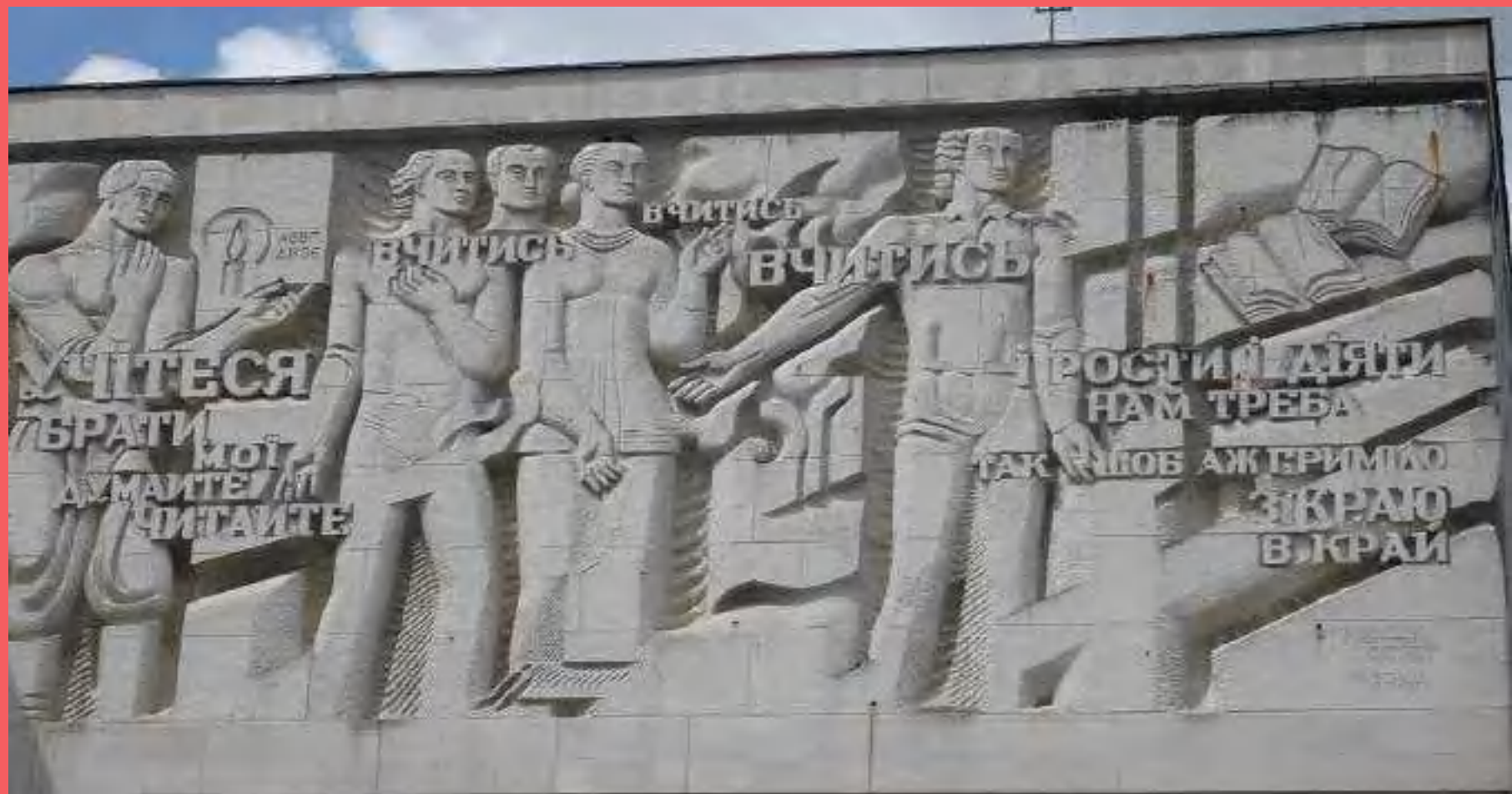












УЧІТЕСЯ  
БРАТИ  
МОЇ  
ДУМАЙТЕ І  
ЧИТАЙТЕ

ВЧИЙСЬ

ВЧИЙСЬ

ВЧИЙСЬ

ПРОСТИ ДІЯТИ  
НАМ ТРЕБА

ТАК ЩОБ АЖ ТРИМІКО  
З КРАЮ  
В КРАЙ













































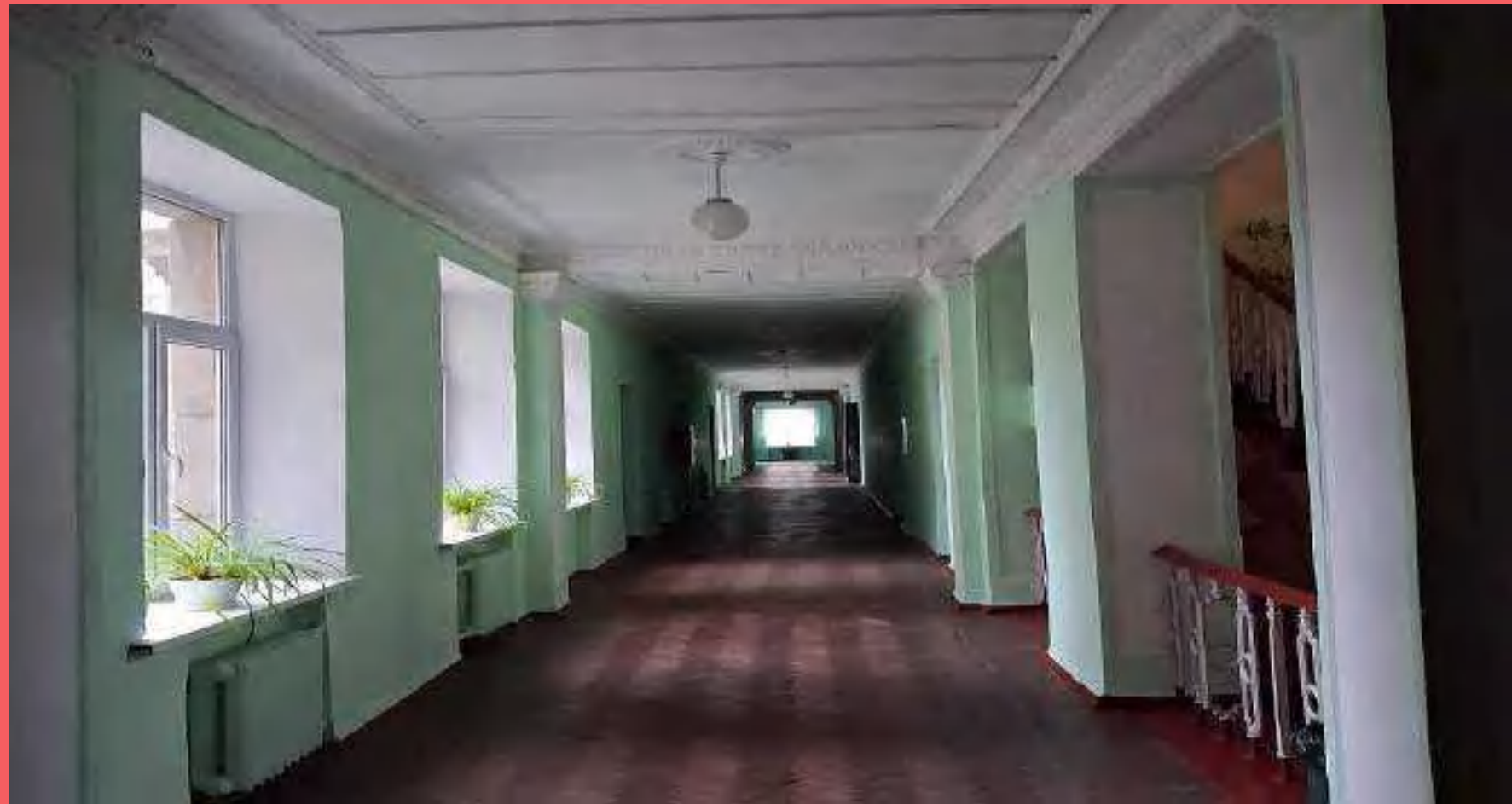




























**Київський  
національний університет  
імені Тараса Шевченка**

**Будемо раді співпраці!**

**З питань організації послуги,  
будь ласка, звертайтеся до Відділу  
забезпечення реалізації платних послуг:**

**тел.: (044) 239-32-47**

**E-mail: [paid.services@knu.ua](mailto:paid.services@knu.ua)**